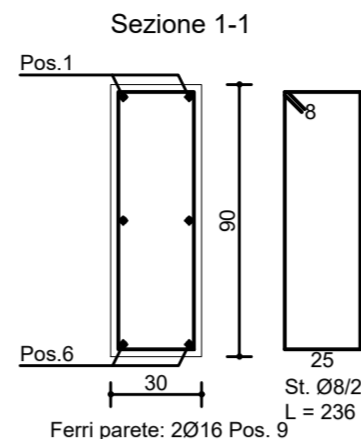
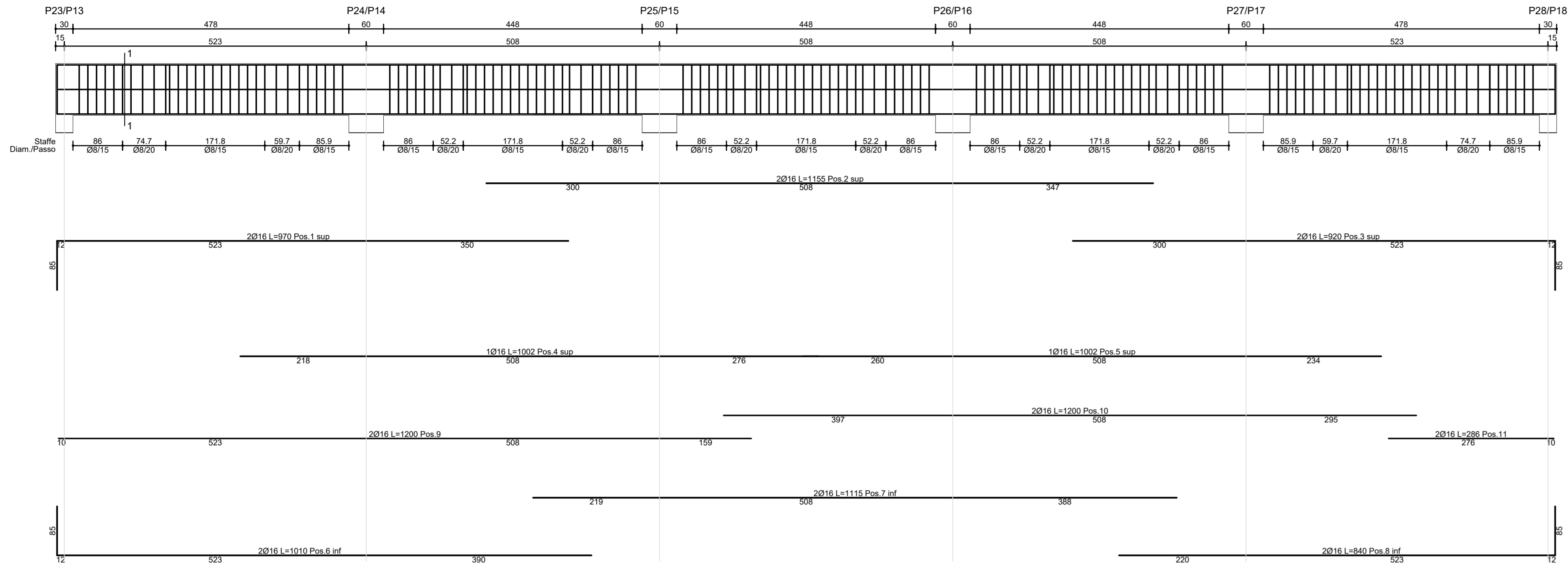


FILI A-D
Impalcato quota 838.0



Travata: 7, 8

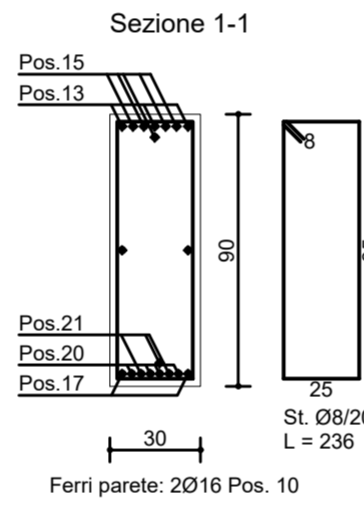
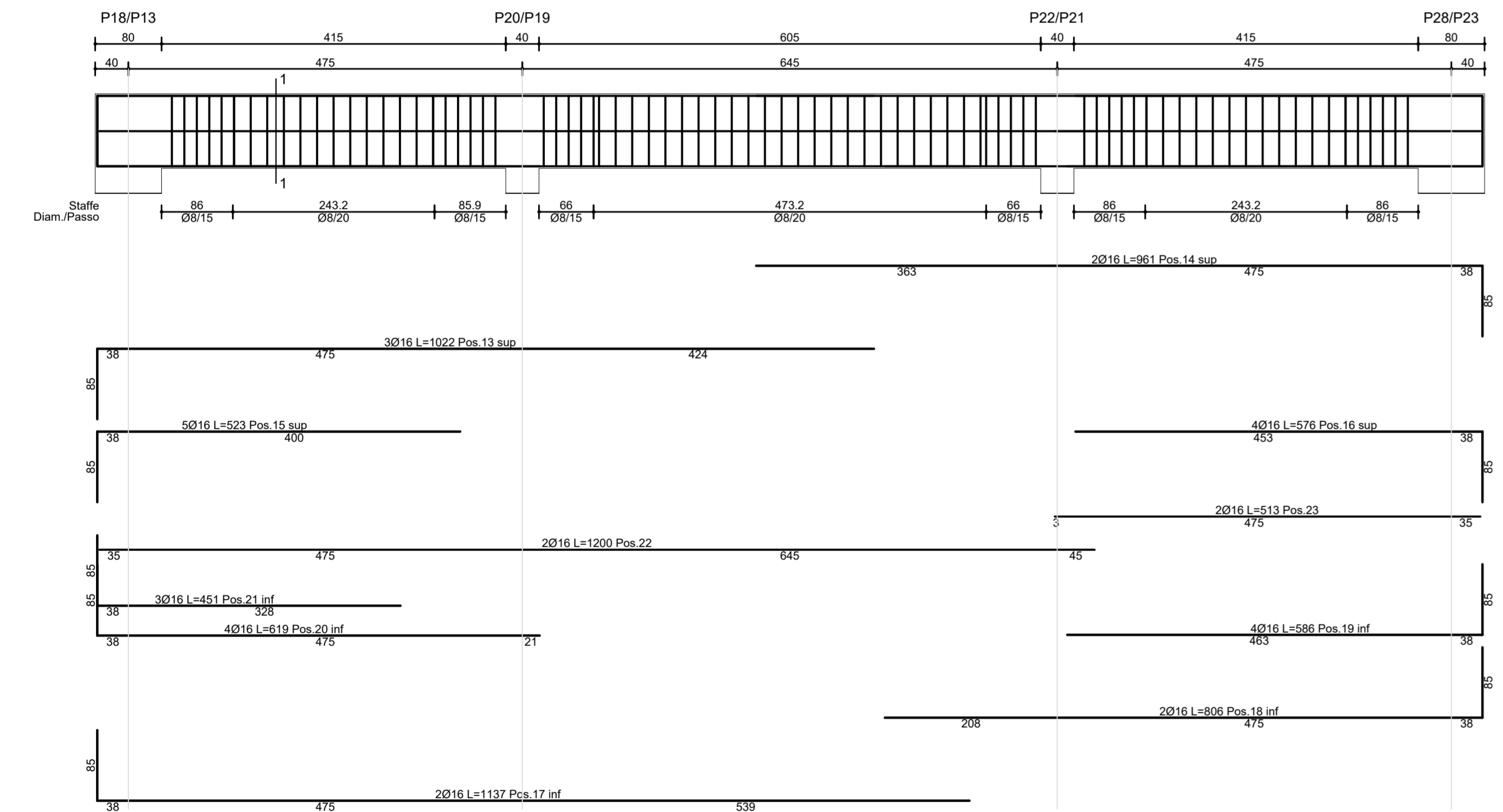
Schema sagoma	Pos.	Num.	Diam.(mm)	L (cm)	Peso (kg)
855	1	2	16	970	30.62
1155	2	2	16	1155	36.46
855	3	2	16	920	29.04
1002	4	1	16	1002	15.81
1002	5	1	16	1002	15.81
925	6	2	16	1010	31.88
1115	7	2	16	1115	35.20
755	8	2	16	840	26.52
1200	9	2	16	1200	37.88
1200	10	2	16	1200	37.88
285	11	2	16	285	9.03

Staffe:

Camp. / Tratti	Num.	Diam.(mm)	L (cm)	Peso (kg)
1/1	6	8	236	5.59
1/2	4	8	236	3.72
1/3	12	8	236	11.17
1/4	3	8	236	2.79
1/5	6	8	236	5.59
2/1	6	8	236	5.59
2/2	3	8	236	2.79
2/3	12	8	236	11.17
2/4	3	8	236	2.79
2/5	6	8	236	5.59
3/1	6	8	236	5.59
3/2	3	8	236	2.79
3/3	12	8	236	11.17
3/4	3	8	236	2.79
3/5	6	8	236	5.59
4/1	6	8	236	5.59
4/2	3	8	236	2.79
4/3	12	8	236	11.17
4/4	3	8	236	2.79
4/5	6	8	236	5.59
5/1	6	8	236	5.59
5/2	3	8	236	2.79
5/3	12	8	236	11.17
5/4	4	8	236	3.72
5/5	6	8	236	5.59

Travi computate = 2
 Peso totale dell'acciaio = 447.68 x 2 = 895.36 kg
 Volume calcestruzzo = 6.94 x 2 = 13.88 mc
 Incidenza acciaio = 64.52 kg/mc

FILI 6-1
Impalcato quota 838.0



Travata: 13, 12

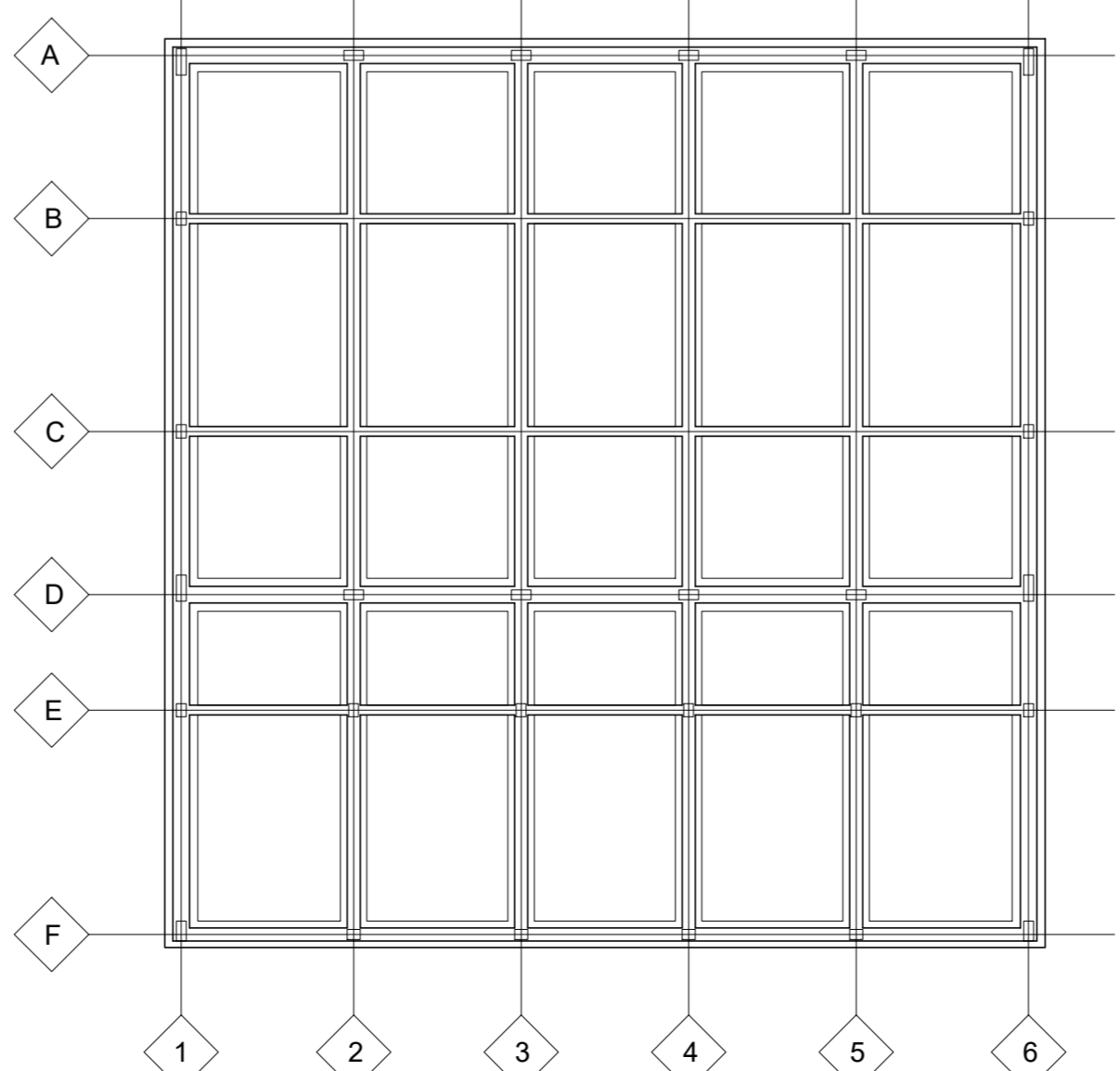
Schema sagoma	Pos.	Num.	Diam.(mm)	L (cm)	Peso (kg)
837	13	3	16	1022	48.39
876	14	2	16	961	30.34
438	15	5	16	523	41.27
491	16	4	16	576	36.36
1052	17	2	16	1137	35.89
721	18	2	16	806	25.44
501	19	4	16	586	37.00
534	20	4	16	619	39.08
386	21	3	16	451	21.35
1200	22	2	16	1200	37.88
513	23	2	16	513	16.19

Staffe:

Camp. / Tratti	Num.	Diam.(mm)	L (cm)	Peso (kg)
1/1-2-3	23	8	236	21.42
2/1	5	8	236	4.66
2/2	24	8	236	22.35
2/3	5	8	236	4.66
3/1-2-3	23	8	236	21.42

Travi computate = 2
 Peso totale dell'acciaio = 443.70 x 2 = 887.40 kg
 Volume calcestruzzo = 4.41 x 2 = 8.83 mc
 Incidenza acciaio = 100.51 kg/mc

KEY PLAN FILI FISSI



COMUNE DI EMPOLI
CITTA' METROPOLITANA DI FIRENZE

REALIZZAZIONE DELLA NUOVA SCUOLA PRIMARIA
IN VIA LIGURIA AD EMPOLI



PROGETTO ESECUTIVO

ATI DI PROGETTAZIONE:
 MANDATARIA
EUTECNE
 Architettura | Ingegneria
 Via A. Volta, 88, 06135 Perugia
 T +39 075 32 761
 Via Roma, 20/a, 57034 Campo nell'Elba (LI)
 T/F +39 0565 977 989
 Via Marconi, 14/a, 06012 Città di Castello (PG)
 T +39 075550000
 office@eutecne.it
 www.eutecne.it

MANDANTI
FOM
 ingegneria
 Via Belvedere, 6-10
 30030 Mirano (VE)



Via G. Di Vittorio, 15
 20017 Rho (MI)



TITOLO	ARMATURE TRAVI DI ELEVAZIONE A QUOTA +838.00	COMMESSA	ELABORATO	REVISIONE
		C51E	SEB4	A

CODICE COMMESSA	C51E_SEB4.A	SCALA	varie
-----------------	-------------	-------	-------

REV	DATA	MOTIVO DELLA EMISSIONE	ESEGUITO	CONTROLLATO	APPROVATO
A	SET. 2021	PROGETTO ESECUTIVO	SANTONELLI	FARDINO	F.FRAPPI