

CARPENTERIA A QUOTA + 838.00
Scala 1:50

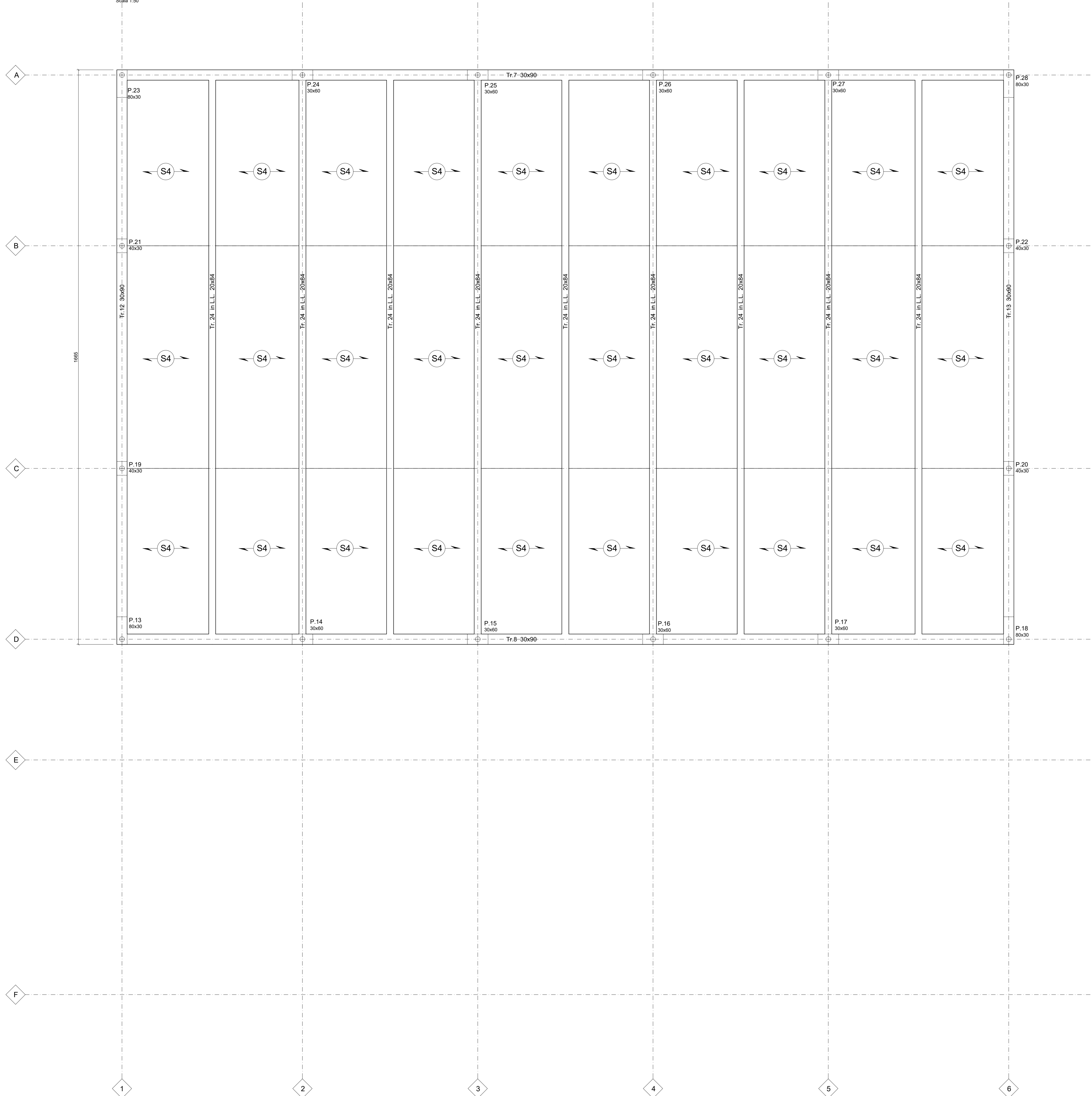
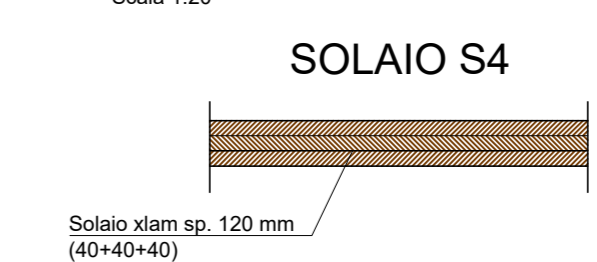


TABELLA SOLAI		
S4	x-lam	sp. 120 mm

Analisi dei Carichi solaio piano primo S4		
Peso proprio + Carichi permanenti non strutturali compiutamente definiti	G ₁	60 kg/mq
Carichi permanenti non strutturali	G ₂	75 kg/mq
Sovraccarico Accidentale	Q ₁	80 kg/mq
Totale		215 kg/mq

PARTICOLARE SOLAIO XLAM
Scala 1:20



COMUNE DI EMPOLI
CITTA' METROPOLITANA DI FIRENZE

REALIZZAZIONE DELLA NUOVA SCUOLA PRIMARIA
IN VIA LIGURIA AD EMPOLI



PROGETTO ESECUTIVO

ATI DI PROGETTAZIONE:

EUTECNE
Architettura | Ingegneria
Via A. Volta, 48, 06135 Perugia
T +39 075 32 761
Via Roma, 20/a, 57104 Campo nell'Elba (LI)
T +39 0565 977 189
Via Marconi, 14/a, 06012 Città di Castello (PG)
T +39 075555980
office@eutecne.it
www.eutecne.it

MANDANTI:

FCM
Ingegneria
Via Belvedere, 8-10
30035Marostica (VI)

COMMITTENTE:



COMUNE DI
EMPOLI
R.U.P. Ing. Roberta SCARDOLI

RESPONSABILE DELLA PROGETTAZIONE
ING. FEDERICO FRAPPI

GRUPPO DI PROGETTAZIONE

Dott. Ing. Francesco ARDINO
Dott. Arch. Olimpia LORENZINI
Ing. Simone ANTONELLI
Dott. Ing. Luca DELL'AVESIANO
Dott. Arch. Debora PALLUMMO

Dott. Ing. Maura MANTORELLI
Dott. Arch. Luca FRAPPI
Dott. Geol. Armando GRAZI
Dott. Ing. Martina RICCI
Dott. Ing. Giulia BENEDETTI
Dott. Ing. Massimo FALCINELLI

Dott. Ing. Sandro FAVERO
Dott. Ing. Tommaso TASSI
Dott. Ing. Alessandro BONAVENTURA
Dott. Ing. Federico ZAGGIA
Dott. Ing. Paolo BENDI
Dott. Ing. Dario BANDI

TITOLO CARPENTERIA A QUOTA +838.00

COMMESSA | ELABORATO | REVISIONE
C51E | SEB2 | A

CODICE COMMESSA C51E_SEB2.A

SCALA 1:50

REV. N.	DATA	MOTIVO DELLA EMISSIONE	ESEGUITO	CONTROLLATO	APPROVATO
A	SET. 2021	PROGETTO ESECUTIVO	SANTONELLI	FARDINO	F. FRAPPI