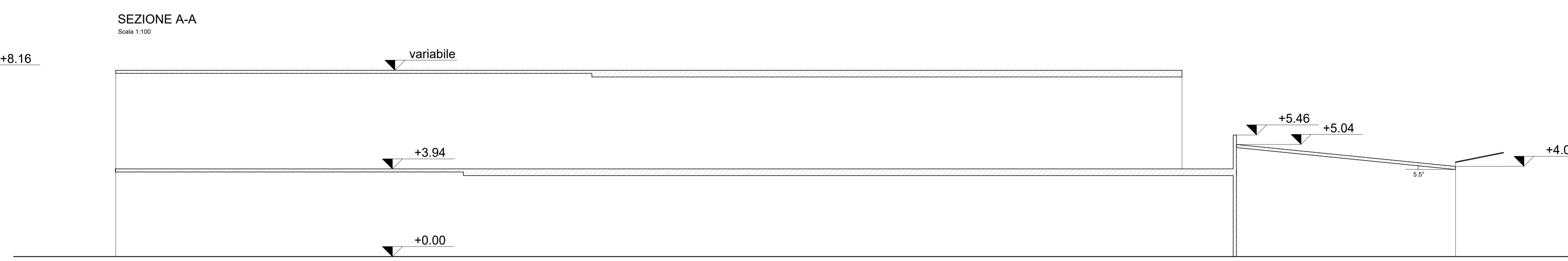
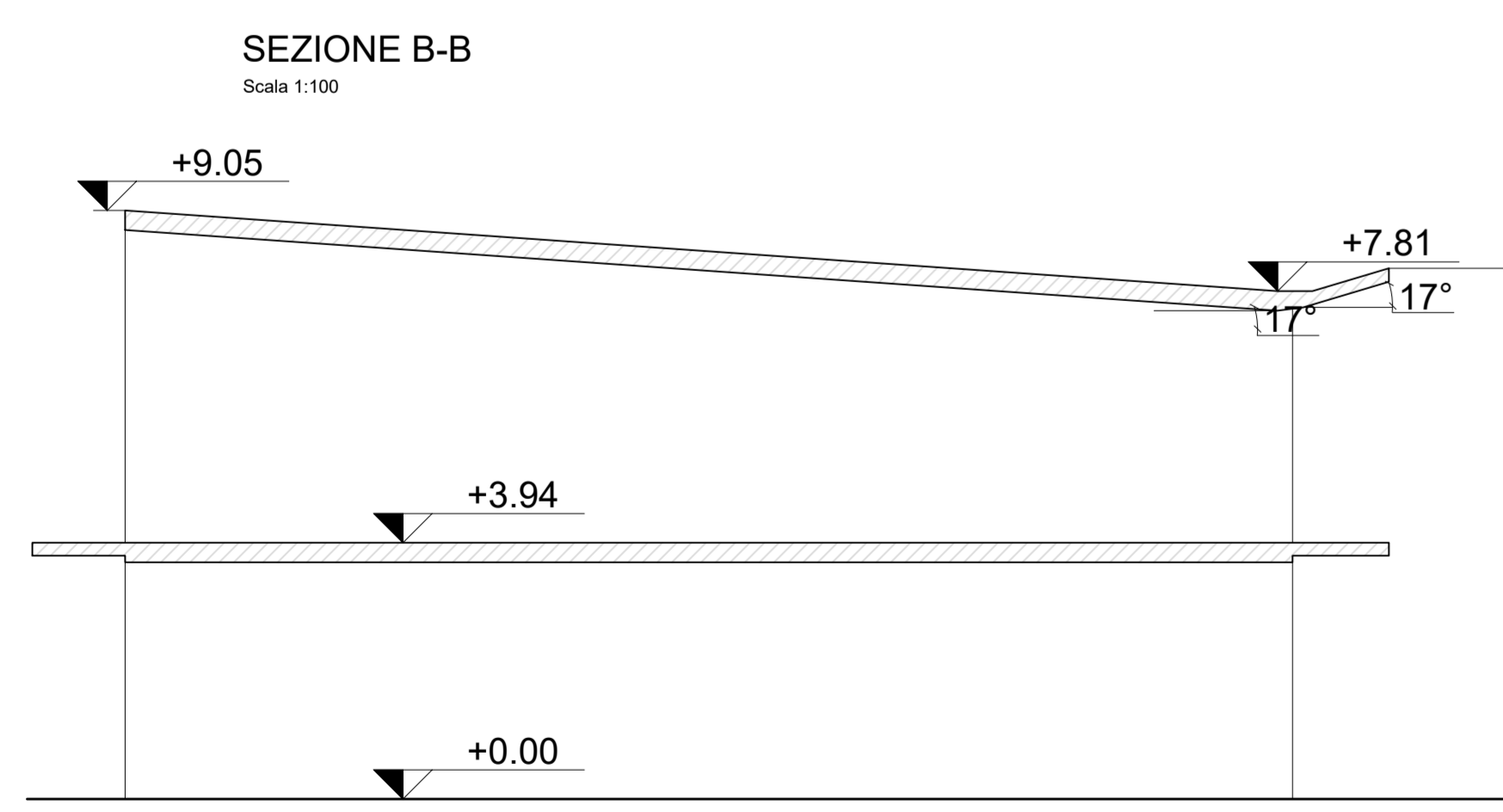
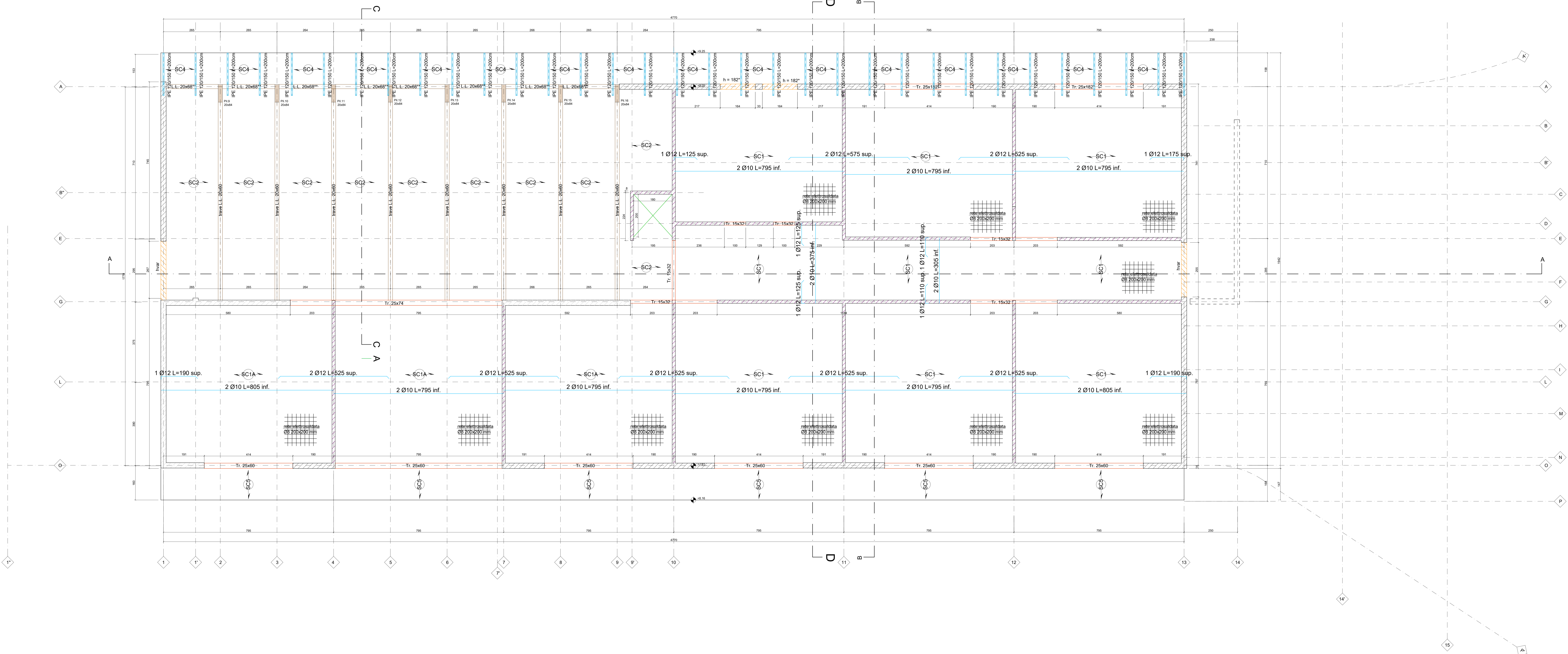


CARPENTERIA SECONDO LIVELLO quota variabile (min +7.81m e max +9.05m)
Scala 1:50



TIPOLOGICO SEZIONE SAGOMATA
Scala 1:20

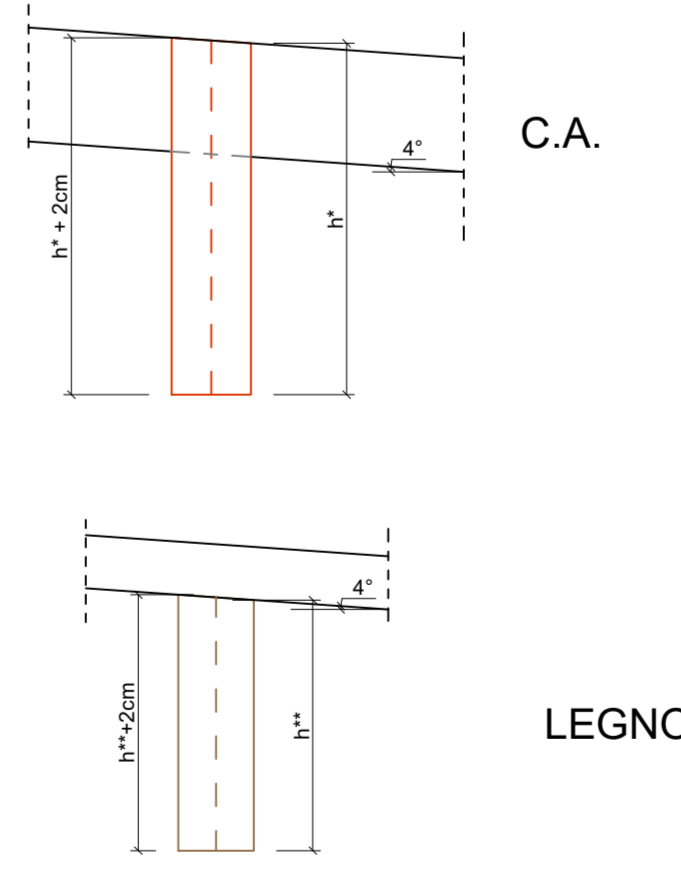
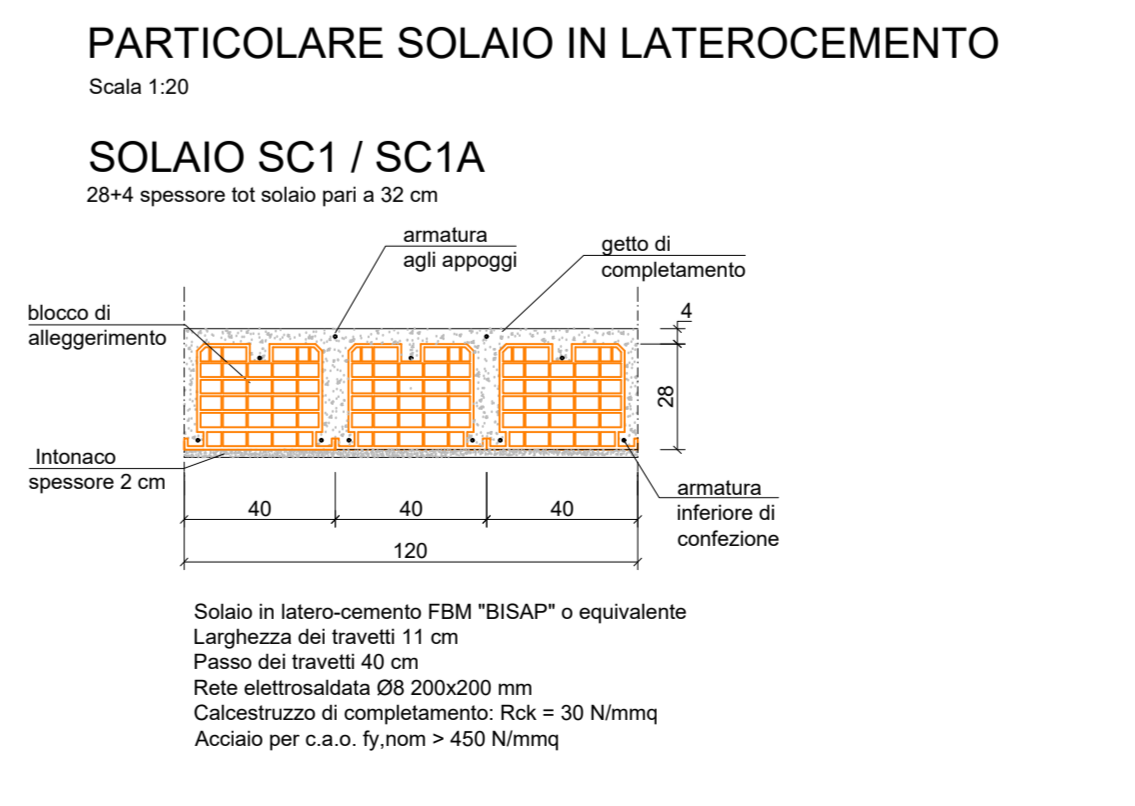
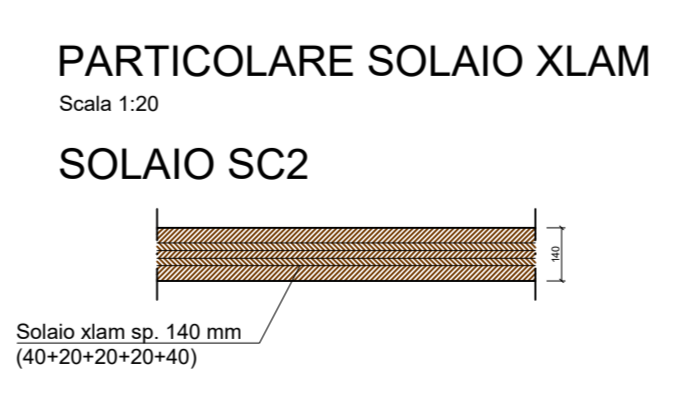


TABELLA SOLAI		
SC2	x-lam	sp. 140 mm
SC4	tavolato	sp. 30 mm
SC1	latero-cemento	sp. 28+4 cm
SC1A	latero-cemento	sp. 28+4 cm
SC5	Soletta c.a.	sp. 20 cm



Analisi dei Carichi solaio piano primo SC2		Analisi dei Carichi solaio piano primo SC1A	
Peso proprio + Carichi permanenti non strutturali completamente definiti	G ₁ 63 kg/m ²	Peso proprio + Carichi permanenti non strutturali completamente definiti	G ₁ 340 kg/m ²
Carichi permanenti non strutturali	G ₂ 95 kg/m ²	Carichi permanenti non strutturali	G ₂ 105 kg/m ²
Sovraccarico Accidentale	Q ₁ 90 kg/m ²	Sovraccarico Accidentale	Q ₁ 90 kg/m ²
Totale	248 kg/m ²	Totale	535 kg/m ²

Analisi dei Carichi solaio piano primo SC4		Analisi dei Carichi solaio piano primo SC5	
Peso proprio + Carichi permanenti non strutturali completamente definiti	G ₁ 21 kg/m ²	Peso proprio + Carichi permanenti non strutturali completamente definiti	G ₁ 420 kg/m ²
Carichi permanenti non strutturali	G ₂ 55 kg/m ²	Carichi permanenti non strutturali	G ₂ 18 kg/m ²
Sovraccarico Accidentale	Q ₁ 90 kg/m ²	Sovraccarico Accidentale	Q ₁ 90 kg/m ²
Totale	166 kg/m ²	Totale	528 kg/m ²

Analisi dei Carichi solaio piano primo SC1	
Peso proprio + Carichi permanenti non strutturali completamente definiti	G ₁ 340 kg/m ²
Carichi permanenti non strutturali	G ₂ 140 kg/m ²
Sovraccarico Accidentale	Q ₁ 90 kg/m ²
Totale	570 kg/m ²

COMUNE DI EMPOLI
CITTA' METROPOLITANA DI FIRENZE

REALIZZAZIONE DELLA NUOVA SCUOLA PRIMARIA
IN VIA LIGURIA AD EMPOLI

PROGETTO ESECUTIVO

ATI DI PROGETTAZIONE:
MANDATARIA: **EUTECNE** Architetture e Ingegneria
ING. FEDERICO FRAPPI
COMITENTE: **COMUNE DI EMPOLI**
R.U.P. Ing. Roberto SCARDOLI

TITOLO: CARPENTERIA COPERTURA
CODICE COMMISSIONE: CS1E_SEA2_A
REVISIONI: A SET 2021 PROGETTO ESECUTIVO

COMPRESA [LABORATORIO] REVISIONE: CS1E | SEA2 | A
SCALA: 1:50
ESISTENTE: S. ANTONELLI | F. FARNO
CONTROLLATO: S. ANTONELLI | F. FARNO
APPROVATO: S. ANTONELLI | F. FARNO