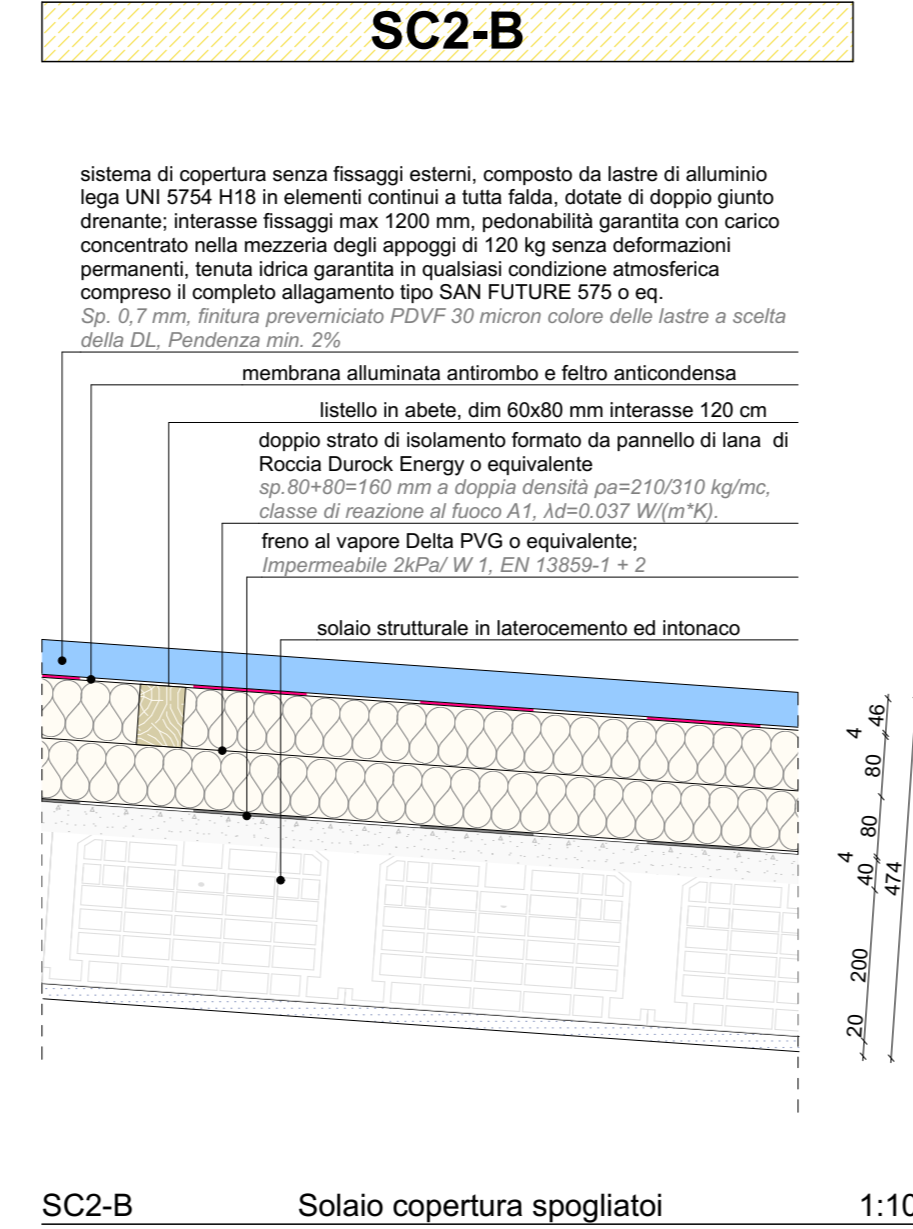
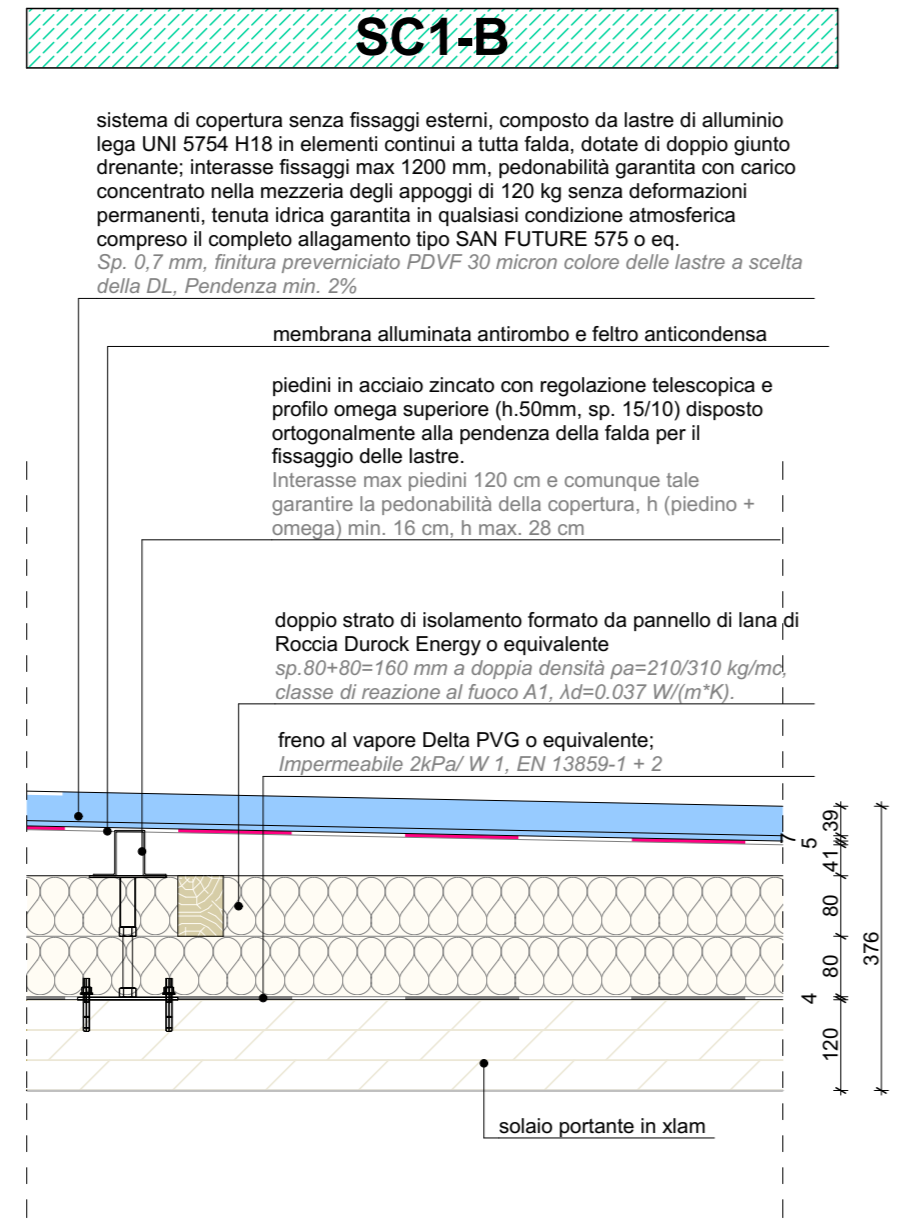
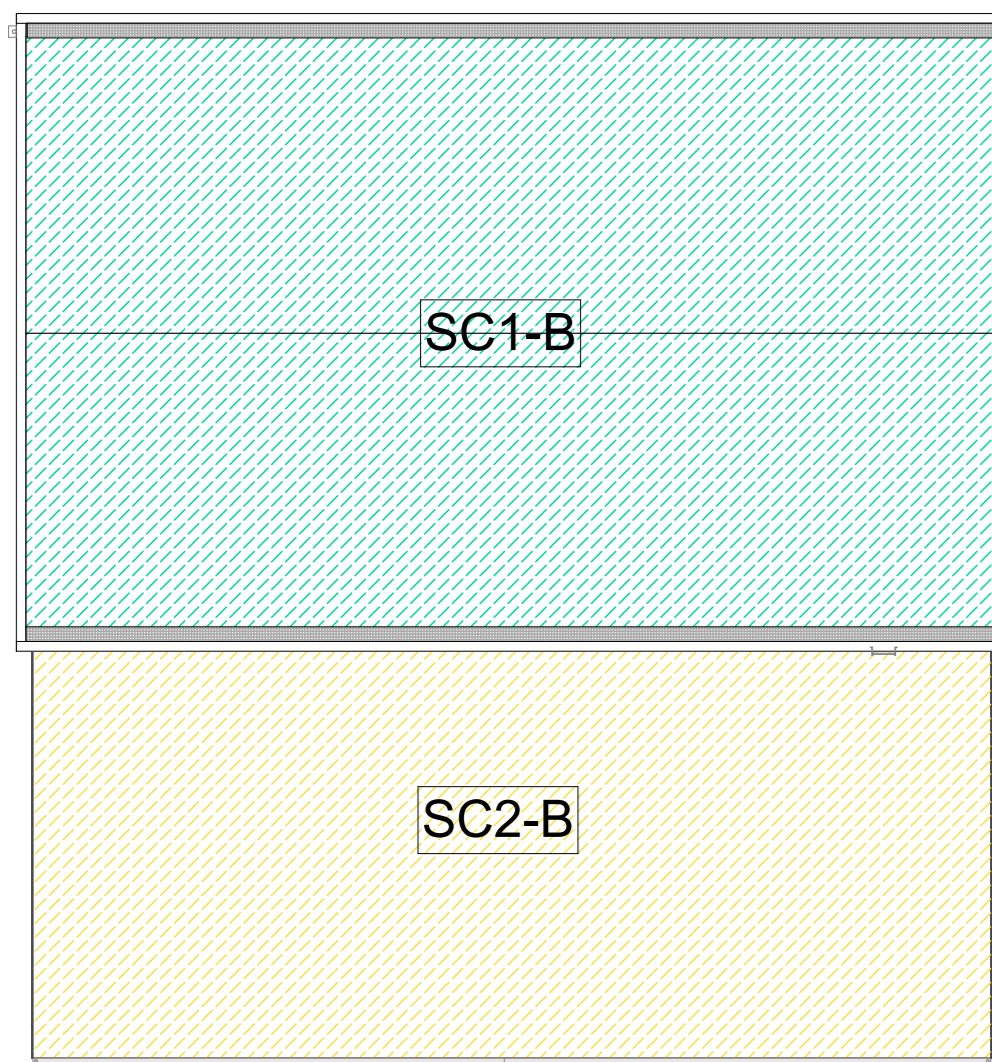


0. Piano Terra 1:200

NOTA
La risoluzione degli aspetti di dettaglio di tipo costruttivo è a cura dell'impresa esecutrice, sentito il parere della D.L.



2. Copertura 1:200

SC1-B Soleaio copertura palestra 1:10

SC2-B Soleaio copertura spogliatoi 1:10

COMUNE DI EMPOLI
CITTA' METROPOLITANA DI FIRENZE

REALIZZAZIONE DELLA NUOVA SCUOLA PRIMARIA
IN VIA LIGURIA AD EMPOLI



PROGETTO ESECUTIVO

<p>ATI DI PROGETTAZIONE:</p> <p>MANDATARIA EUTECNE Architettura Ingegneria Via A. Volta, 88, 50136 Firenze T +39 075 32 761</p> <p>MANDANTI FMI ingegneria Via Belvedere, 8-10 30035 Mirano (VE) T +39 075 585 0900</p> <p>COMMITTENTE: COMUNE DI EMPOLI R.U.P. Ing. Roberta SCARDIGLI</p>	<p>RESPONSABILE DELLA PROGETTAZIONE ING. FEDERICO FRAPPI</p> <p>GRUPPO DI PROGETTAZIONE Dot. Ing. Francesco ARDINO Dot. Arch. Olimpia LORENZINI Dot. Sonia ANTONELLI Dot. Ing. Noemi BRIGANTI Dot. Ing. Luca DELL'AVERSANO Dot. Arch. Debora PALUMMO</p> <p>Dot. Ing. Maera MORTORELLI Dot. Arch. Luca FRAPPI Dot. Geol. Armando GRAZI Dot. Ing. Martina RICCI Dot. Ing. Giulia BENEDETTI Dot. Ing. Massimo FALCINELLI</p> <p>Dot. Ing. Sandro FAVERO Dot. Ing. Tommaso TASSI Dot. Ing. Alessandro BONAVENTURA Dot. Ing. Federico ZAGGIA Dot. Ing. Paolo BANDI Dot. Ing. Dario BANDI</p>
---	--

TITOLO	CORPO_B_ABACO SOLAI		COMMESSA	ELABORATO	REVISIONE
			C51E	A21	
CODICE COMMESSA	C51E_A21		SCALA	1:10, 1:200	
REV. N	DATA	MOTIVO DELLA EMISSIONE	ESEGUITO	CONTROLLATO	APPROVATO
A	SET. 2021	PROGETTO ESECUTIVO	M. RICCI	F. ARDINO	F. FRAPPI